

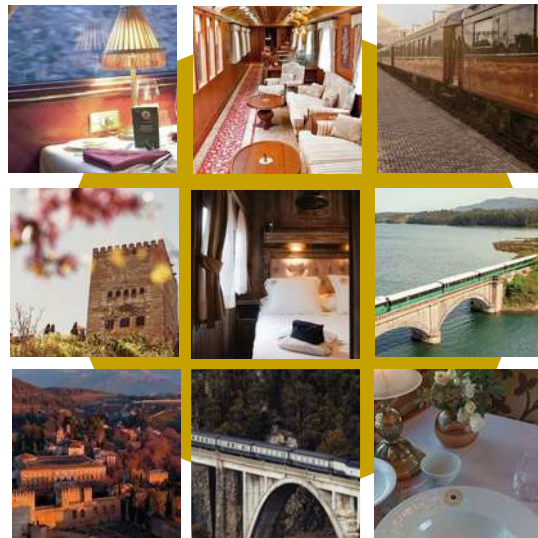
36 AKALI

2026



INFORMACIÓN Y RESERVAS: JOSELUISBARRAGAN@VIAJESGRAM.COM - TEL. 914 484 158

EL VIAJE



Bienvenido a los Trenes de Lujo de Renfe. Nuestros trenes son auténticos palacios en movimiento en los que disfrutará de la permanente atención de nuestra tripulación, de la elegancia y comodidad de un tren de lujo y del placer de un viaje en el que no deberá preocuparse más que de aprovechar cada instante y cada destino.



Durante el recorrido, el tren se convertirá en un hotel en movimiento, donde el paisaje que se despliega tras las ventanas cambia, regalando vistas únicas en cada instante, ofreciendo una experiencia de viaje diferente a cualquier otra.

Todas las jornadas comenzarán degustando un exquisito desayuno a la carta y buffet. Después comenzará el programa de visitas, entradas a museos, monumentos y espectáculos, siempre acompañados por nuestros guías multilingües. Nuestro autocar privado nos acercará cómodamente hasta cada uno de los puntos de interés del recorrido.

Cuando cae la tarde, después de la cena, se ofrecen fiestas y espectáculos a bordo con varias actuaciones en vivo a lo largo del viaje.

También se puede tomar algo tranquilamente en los espectaculares salones, dar un paseo por la localidad en la que nos encontremos. El tren permanecerá en la estación durante la noche hasta la mañana siguiente, para que se pueda descansar plácidamente.

Las comidas y cenas se podrán hacer a bordo del tren dependiendo de las visitas a realizar cada día, o en restaurantes seleccionados. Los desayunos son todos a bordo del tren.

Para estos viajes se ha escogido una selecta gastronomía, alternando los más prestigiosos restaurantes del recorrido con la laureada cocina a bordo del tren.





*Un viaje de glamour, paisaje,
cultura y belleza que no
le dejará indiferente*

**El Transcantábrico Gran Lujo es uno de los
trenes más exclusivos y lujosos del mundo.
A bordo de este tren disfrutaremos de la naturaleza
en todo su esplendor, desde la alta montaña,
pasando por valles y riberas hasta llegar
a besar el mar Cantábrico.**



EL ALOJAMIENTO



Transcantábrico Gran Lujo es uno de los trenes más lujosos del mundo. Sus suites Gran Lujo, están diseñadas para el descanso y la intimidad. Al disponer únicamente de 14 suites repartidas en 7 coches, hacen que la amplitud, la comodidad y la exclusividad estén aseguradas.

Cada suite puede ser utilizada en individual, doble o triple ocupación. Esta Suite Gran Lujo es una espaciosa habitación decorada en madera y adornada con exclusivos detalles. Se distribuye en salón, dormitorio y baño privado.

La zona de dormitorio dispone de una amplia cama o camas gemelas individuales y armario ropero, mientras que la zona del salón cuenta con un cómodo sofá, con posibilidad de convertirse en cama, maletero, escritorio, caja fuerte, minibar, sintonizador musical, climatización regulable, ordenador multimedia con conexión a internet y teléfono interior que completan su dotación. Todas las suites disponen de baño privado, espacioso y confortable, con ducha, secador de pelo y un variado set de artículos de bienvenida y aseo.



LOS SALONES COMUNES



Son coches Pullman originales de 1923, auténticas joyas ferroviarias, especialmente diseñados y decorados para el Transcantábrico Gran Lujo.

En estas zonas comunes se sirven diariamente desayunos a la carta. Además, en sus comedores se podrá degustar la mejor gastronomía de la zona. El bar estará disponible en cualquier momento que se precise.

En los salones encontrará la prensa nacional e internacional, tablets, videoteca, biblioteca y juegos de mesa. Podrá relajarse en el salón pa-norámico, tomar un aperitivo en la sala de té o disfrutar de una animada velada en nuestro coche pub, donde cada noche podrá disfrutar de música en vivo y actuaciones en directo.

La tripulación estará a su disposición durante todo el trayecto.





ITINERARIO



De San Sebastián a Santiago de Compostela

día 1: San Sebastián – Carranza

Punto de encuentro en hotel en San Sebastián a las 13:00 h. Visita a la ciudad y comida. Posteriormente, autocar de lujo nos acercará a Bilbao, donde nos espera el Transcantábrico Gran Lujo. Bienvenida y acomodo. Cena a bordo y noche en Carranza.

día 2: Carranza – Santander

Comenzaremos la mañana, como cada día, disfrutando de nuestro delicioso desayuno a la carta y “buffet”. Visita a la ciudad de Bilbao y su museo Guggenheim. Comida a bordo mientras llegamos a Santander. Visita y cena exterior. Noche en Santander.

día 3: Santander – Cabezón de la Sal

Viaje hasta Cabezón de la Sal. Traslado en bus para visitar Potes, rodeada de un espectacular paisaje y situada en la confluencia de 4 valles. Visita al balneario de la Hermida, baño termal. Comida exterior y tiempo libre. Por la tarde visitaremos el Capricho de Gaudí, en Comillas. Cena a bordo y noche en Cabezón de la Sal.

día 4: Cabezón de la Sal – Llanes

Visita a Santillana del Mar y la Neocueva de Altamira. Comida a bordo. Por la tarde nos adentraremos en tierras asturianas hasta Llanes. Cena y noche en Llanes.

día 5: Llanes – Oviedo

Después de desayunar partiremos con nuestro autocar al corazón de Asturias, el Parque Nacional de los Picos de Europa, Santuario de Covadonga. Comemos a bordo. Por la tarde, visita a la ciudad de Oviedo. Cena exterior y noche en Oviedo.

día 6: Oviedo – Luarca

Visita a Gijón y comida exterior. Por la tarde, visita a Luarca, La Villa Blanca de la Costa Verde. Cena y noche en Luarca.

día 7: Luarca – Viveiro

Desayunando llegaremos a Ribadeo para recorrer la costa lucense hasta la Playa de Las Catedrales. Visita a Ribadeo. Almuerzo exterior. Por la tarde con el tren llegaremos a Viveiro, visita o tiempo libre, cena a bordo y noche en Viveiro.

Viveiro – Santiago de Compostela

Disfrutando de nuestro último desayuno a bordo llegaremos a Ferrol, donde el autobús de El Transcantábrico Gran Lujo nos espera para acercarnos a Santiago de Compostela. Visita. Fin de la experiencia.



De Santiago de Compostela a San Sebastián



Santiago de Compostela – Viveiro

Recepción a las 12:00 h en Santiago de Compostela. Visita y almuerzo. Por la tarde, en autocar, llegaremos a Ferrol, donde nos aguarda el tren y su tripulación. Bienvenida y alojamiento para viajar hasta Viveiro, visita o tiempo libre. Cena a bordo y noche en Viveiro.

día 2: Viveiro – Oviedo

Comenzaremos la mañana, comocada día, disfrutando de nuestro delicioso desayuno a la carta y buffet. Visita a Ribadeo y paseo por la Playa de Las Catedrales. Por la tarde, visita a Luarca, bella ciudad marinera. Cena a bordo y noche en Oviedo. Animación a bordo.

día 3: Oviedo – Llanes

Visita a Gijón y a unllagartípico de sidra asturiana. Comida en Gijón. Por la tarde, visita a la ciudad de Oviedo. Cena a bordo y noche en Llanes.

día 4: Llanes

Desayuno a bordo. Visita en autocar al Parque Nacional de los Picos de Europa, Santuario de Covadonga y Cangas de Onís. Comida en Arriondas. Por la tarde Llanes. Cena en Llanes.

día 5: Llanes – Cabezón de la Sal

Durante el desayuno el tren llegará a Cabezón de la Sal. Traslado en bus para visitar Potes, rodeada de un espectacular paisaje y situada en la confluencia de 4 valles. Visita al balnerario de la Hermida, baño termal. Comida exterior y tiempo libre. Por la tarde visitaremos el Capricho de Gaudí, en Comillas. Cena a bordo y noche en Cabezón de la Sal.

día 6: Cabezón de La Sal – Santander

Después de desayunar, partiremos en nuestro autocar para visitar la Neo-cueva de Altamira y Santillana del Mar. Comida a bordo. Por la tarde Santander, visita a la ciudad y cena en restaurante.

día 7: Santander – Carranza

Durante el desayuno el tren llegará a Bilbao, visita a la ciudad y del museo Guggenheim. Comeremos en restaurante. Cena a bordo y noche en Carranza.

día 8: Carranza – San Sebastián

Desde Bilbao con el autocar nos acercaremos a San Sebastián. Visita y fin de la experiencia en el hotel en San Sebastián.

De Oviedo a San Sebastián

día 1: Oviedo – Llanes

Recepción a las 10:00h a bordo del tren en la Estación de Oviedo. Visita a Oviedo y comida. Por la tarde visita a Gijón. Cena a bordo mientras el tren llega a Llanes.

día 2: Llanes – Cabezón de la Sal

Después del desayuno, con el autocar ascenderemos a los Picos de Europa, Santuario de Covadonga y Cangas de Onís. Comida en restaurante. Por la tarde visita a Llanes y cena a bordo mientras el tren llega a Cabezón de la Sal.

día 3: Cabezón de la Sal – Santander

En este día visitaremos la Neo-cueva de Altamira y Santi-llana del Mar. Comida a bordo del tren. Por la tarde, el tren llegará a Santander. Visita. Cena en restaurante y noche en Santander.

día 4: Santander – San Sebastián

Mientras se desayuna, viajaremos a Bilbao donde nos despediremos del tren y su tripulación. Visita a Bilbao y al Museo Guggenheim. A continuación, traslado en autocar a San Sebastián. Comida y fin de la experiencia.

De Santiago de Compostela a Gijón

día 1: Santiago de Compostela – Viveiro

Recepción a las 10:00h en Santiago, visita y comida. Por la tarde el autocar nos acercará a Ferrol, donde nos espera el tren y su tripulación para viajar hasta Viveiro. Visita a la ciudad o tiempo libre y cena a bordo.

día 2: Viveiro – Ribadeo

Mientras desayunamos el tren llegará a Ribadeo, desde donde partiremos a visitar Taramundi. Comida en restaurante. Por la tarde regresaremos a Ribadeo, cena y noche a bordo.

día 3: Ribadeo – Luarca

Visita a Ribadeo y su entorno. Comida en restaurante. Por la tarde llegaremos a Luarca, visita, cena a bordo y noche en Luarca.

día 4: Luarca – Gijón

Mientras se desayuna llegaremos a Oviedo donde nos despediremos del tren y su tripulación. Visita a Oviedo y traslado en autocar a Gijón. Comida en restaurante y fin de la experiencia en Gijón.



RUTA DEL NORTE •

8 DÍAS - 7 NOCHES

san sebastián | santiago de compostela

| santiago de compostela | san sebastián

SALIDA DE:	MAR	ABR	MAY	JUN	JUL	AGO	SEP	OCT
Santiago de Compostela	28	11- 2 5	9-23	6-20	4-18	1-15-29	12-26	10-24
San Sebastián	21	4-18	16-30	13-27	11- 2 5	8-22	5-19	3-17-31

RUTAS CORTAS•

4 DÍAS - 3 NOCHES

SALIDA DE:	MAR	NOV
Oviedo - San Sebastián	17	
Santiago de Compostela - Gijón		7

PRECIOS TEMPORADA 2026 desde:

	8 días / 7 noches	4 días / 3 noches
Precio por persona Suite doble Gran Lujo	9.900 €	4.250 €
Suplemento individual Suite Gran Lujo	7.200 €	3.650 €
Suplemento triple Suite Gran Lujo	4.800 €	2.350 €



INFORMACIÓN Y RESERVAS: JOSELUISBARRAGAN@VIAJESGRAM.COM - TEL. 914 484 158

36 AKALI



INFORMACIÓN Y RESERVAS: JOSELUISBARRAGAN@VIAJESGRAM.COM - TEL. 914 484 158



***Un viaje a la Belle Époque de la
exquisitez y la sofisticación con la
tecnología de los tiempos actuales***

**El Tren Al Ándalus no es solo uno de los trenes
turísticos más lujosos y espaciosos del mundo, sino
también una auténtica joya ferroviaria, capaz de
transportar al viajero en cada recorrido a la
sofisticada época de la Belle Époque.**



EL ALOJAMIENTO



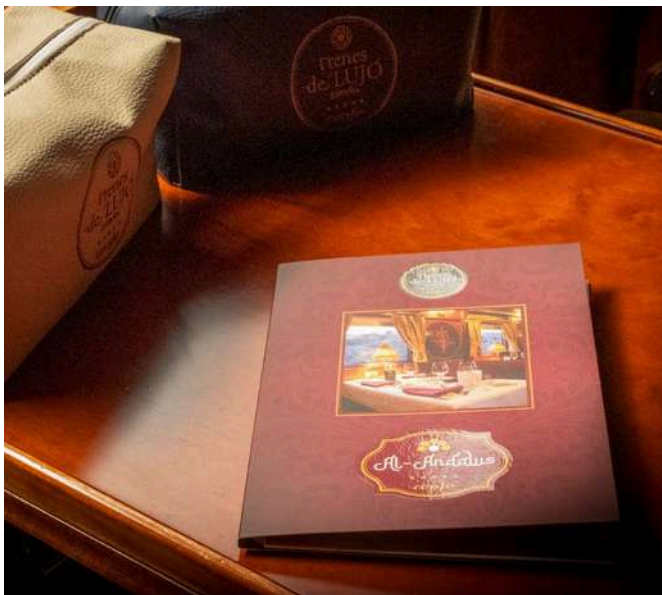
El Tren Al Ándalus dispone de dos tipos de alojamiento.

La Suite Deluxe. Amplia y elegante suite, distribuida en dormitorio y baño privado, perfectamente adaptada para el descanso y la intimidad. Dispone de una amplia cama que durante el día se transforma en un cómodo sofá.

El baño, espacioso y confortable, cuenta con ducha, secador de pelo y un variado set de artículos de bienvenida y aseo. Caja fuerte, minibar, armario ropero, maletero o climatizador regulable, son otras de las comodidades del siglo XXI que en esta suite se dan la mano con el aspecto original de este histórico tren. El tren dispone de 20 Suites Deluxe.

La Habitación Gran Clase. Coqueta habitación con baño privado, que conserva las dimensiones y el ambiente de los compartimentos originales.

Dispone de dos camas individuales que durante el día se transforman en cómodos sillones, así como de minibar, caja fuerte, armario ropero, maletero y climatizador regulable. Su funcional baño privado aprovecha al máximo el espacio, y está dotado de ducha, secador de pelo y un variado set de artículos de bienvenida y aseo. El tren dispone de 12 Habitaciones Gran Clase.



LOS SALONES COMUNES



El Tren Al Ándalus alberga cuatro joyas ferroviarias, sus cuatro coches salón de los años 1928 y 1930.

Estas zonas comunes están destinadas al ocio y al placer de viajar en el más amplio y espacioso tren de Lujo, mientras degustamos el buffet desayuno, un almuerzo o cena a bordo, tomamos una copa relajadamente, escuchamos las actuaciones musicales, contemplamos el paisaje o simplemente nos relajamos en sus confortables sillones.

Todos los coches están climatizados y abiertos las 24 horas del día para su uso y disfrute.

Coches restaurante, coche bar, salón de té, todos ellos a su disposición, al igual que el servicio de la tripulación con su Jefe de Expedición y guías de acompañamiento.







ITINERARIO



De Sevilla a Madrid

día 1: Sevilla – Córdoba

Recepción de los viajeros a las 10:00 h en Sevilla y visita de la ciudad. Comida en restaurante y panorámica de la capital andaluza. Brindis de bienvenida en el tren, presentación de la tripulación y acomodo. Cena a bordo mientras el tren se dirige a Córdoba. Noche en Córdoba.

día 2: Córdoba – Jerez

Después del desayuno a bordo, visita de la Mezquita-Catedral y recorrido por la ciudad. Comida a bordo camino de Jerez. Por la tarde, visita a Cádiz. Cena en restaurante y noche en Jerez.

día 3: Jerez – Zafra

Desayuno a bordo y visita de Jerez, incluyendo el espectáculo "Cómo bailan los caballos andaluces". Comida en restaurante y visita a una bodega de vino. Cena a bordo mientras el tren se dirige a Zafra. Noche en Zafra.

día 4: Zafra – Mérida

Llegada a Cáceres durante el desayuno y visita de esta ciudad Patrimonio de la Humanidad. Comida a bordo camino de Mérida. Por la tarde, visita de la ciudad y sus vestigios romanos. Cena y noche en Mérida.

día 5: Mérida – Alcázar de San Juan

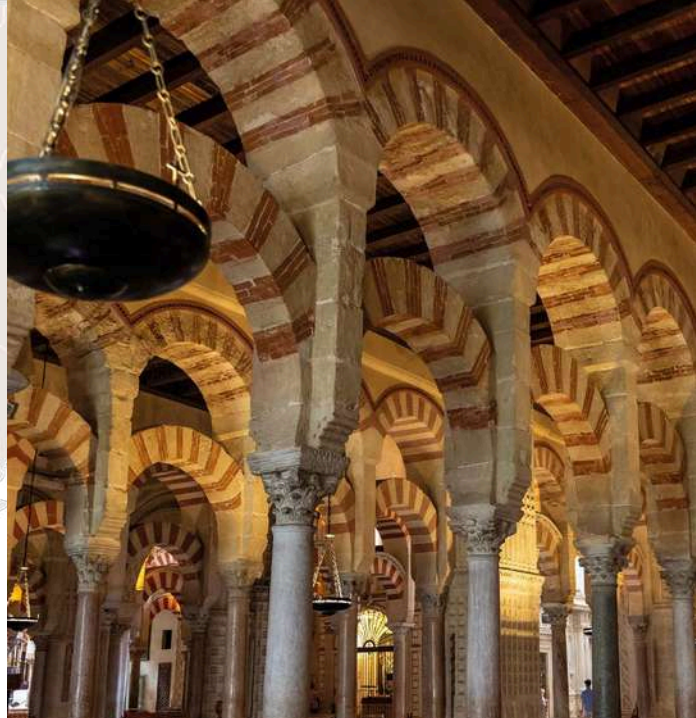
Durante el desayuno, llegada a Alcázar de San Juan. Visita a una quesería artesanal y una bodega. Comida en un restaurante. Por la tarde, visita a la localidad de Campo de Criptana y sus molinos de viento. Cena a bordo y noche en Alcázar.

día 6: Alcázar – Aranjuez

Desayuno a bordo y llegada a Aranjuez. Excursión a Toledo y visita de sus principales monumentos. Comida en restaurante. Por la tarde, visita del Palacio Real de Aranjuez y sus jardines. Cena a bordo y noche en Aranjuez.

día 7: Aranjuez – Madrid

Tras el último desayuno a bordo, despedida del tren y su tripulación para trasladarnos a Madrid. Visita guiada de la ciudad, comida en restaurante exterior y fin de nuestros servicios en torno a las 16.00 h.



De Madrid a Sevilla



día 1: Madrid – Aranjuez

Recepción de los viajeros a las 10:00 h en Madrid. Comida en restaurante. Traslado a Aranjuez y bienvenida a bordo del tren. Visita del Palacio Real y sus jardines. Cena a bordo y noche en Aranjuez.

día 2: Aranjuez – Alcázar de San Juan

Después del desayuno, visita de Toledo y sus principales monumentos. Comida en restaurante y tiempo libre. Regreso al tren en Aranjuez. Cena a bordo mientras llegamos a Alcázar de San Juan. Noche en Alcázar.

día 3: Alcázar – Cáceres

Visita a una quesería artesanal y una bodega de vino. Comida en restaurante y visita por la tarde a la localidad de Campo de Criptana y sus molinos de viento. Regreso al tren y salida hacia Cáceres durante la cena. Noche en Cáceres.

día 4: Cáceres – Mérida – Jerez

Después del desayuno, visita del casco histórico de Cáceres. Comida en Mérida y recorrido por sus monumentos romanos. Cena a bordo mientras viajamos a Jerez. Noche en Jerez.

día 5: Jerez

Desayuno y visita de la ciudad, incluyendo el espectáculo "Cómo bailan los caballos andaluces". Comida en restaurante y visita a una bodega de vinos. Cena a bordo y noche en Jerez.

día 6: Jerez – Cádiz – Córdoba

Tras el desayuno, visitaremos la ciudad de Cádiz. Comida a bordo camino de Córdoba. Por la tarde, visita de la Mezquita-Catedral y recorrido por la ciudad. Cena y noche en Córdoba.

día 7: Córdoba – Sevilla

Desayuno a bordo mientras llegamos a Sevilla. Visita de la ciudad y su casco histórico. Comida en restaurante, despedida y fin de nuestros servicios, en torno a las 16.00 h.



RUTA AL ÁNDALUS •

7 DÍAS - 6 NOCHES

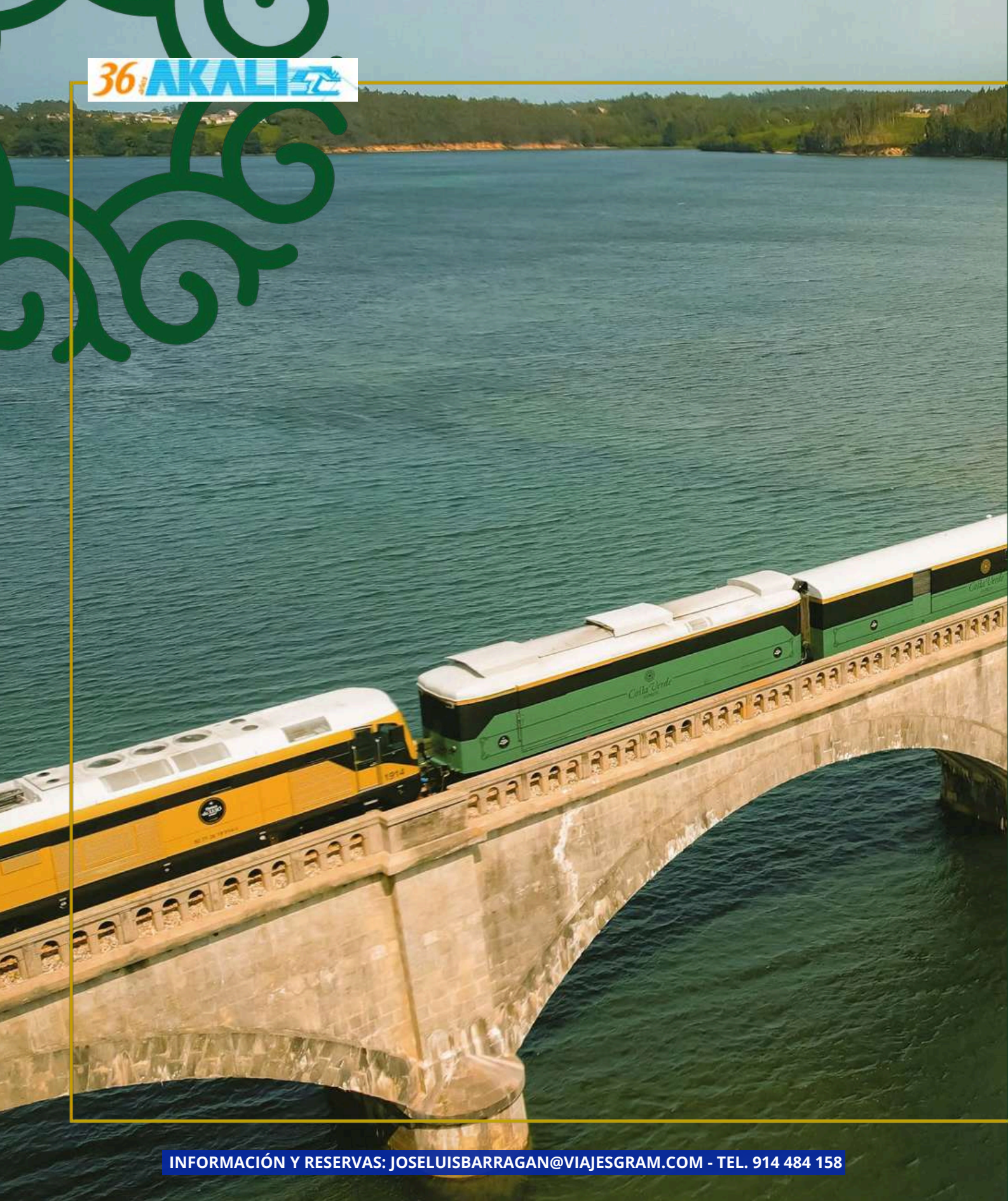
sev ill a - madrid | madrid sev ill a

SALIDA DE:	ABR	MAY	JUN	SEP	OCT
Sevilla	5-19	3-17	7-21	6-20	4
Madrid	12-26	10-24	14-28	13-27	11

PRECIOS TEMPORADA 2026 desde:

Precio por persona	7 días / 6 noches
Suite doble Deluxe	7.900 €
Suplemento Individual Suite Deluxe	5.900 €
Habitación doble Gran Clase	6.600 €
Suplemento Individual Habitación Gran Clase	4.600 €







***Un tren de lujo moderno que da a
conocer la belleza de la España Verde***

**Un exclusivo tren de lujo moderno que combina
el esplendor de los paisajes del norte con la comodidad
y sofisticación de un hotel sobre raíles.**

**Equipado con exquisitas suites, gastronomía de autor
y servicios de primera clase, este tren es la forma perfecta
de vivir una experiencia inolvidable mientras recorremos
Asturias, Cantabria, Galicia y el País Vasco,
una ruta llena de experiencias.**



EL ALOJAMIENTO

Las 24 Suites del Costa Verde Express ofrecen un completo equipamiento para disfrutar de la más cómoda estancia a bordo.

La Suite Gran Clase es una coqueta habitación con revestimiento de maderas nobles, que genera un ambiente cálido y acogedor.

Dispone de climatización con regulador independiente y cama, así como de otras como-

didades que harán aún más placentera la estancia: escritorio, armario ropero, maletero, minibar y caja fuerte. Las suites cuentan con un completo baño privado, dotado de ducha, secador de pelo y un variado set de artículos de bienvenida y aseo.

Durante el día la Suite se transformará en un cómodo salón al convertirse la cama en un sofá y por la noche volverá a convertirse en una cama de matrimonio.





LOS SALONES COMUNES

Los cuatro coches salón constituyen el espacio más singular y bello del tren, son verdaderas joyas ferroviarias que despiertan admiración por su diseño externo, su acabado y decoración interior.

Uno de los cuatro salones dispone de bar y pista de baile donde poder disfrutar de una placentera velada. Otro de los salones dispone de un segundo bar para tomar una copa relajadamente.

En los otros dos salones podrán relajarse, compartir un juego de mesa, charlar o contemplar el paisaje.

El viajero dispone de prensa diaria en formato digital, revistas, una cuidada selección de libros de la biblioteca y conexión a internet. En definitiva, todo lo necesario para hacer de su viaje un auténtico placer, además de una selecta tripulación de profesionales a su servicio. Tanto a bordo de los elegantes salones del tren como en los restaurantes del recorrido, la innovadora gastronomía y los mejores vinos del norte de España, fundamentan una experiencia gastronómica y cultural.



36 AKALI

Costa Verde
EXPRESS

ITINERARIO



De Bilbao a Santiago de Compostela

día 1: Bilbao – Santander

Recepción a las 10:00 h en la estación de Bilbao-Concordia. Bienvenida a bordo del tren. Visita a la ciudad y al museo Guggenheim. Comida a bordo para visitar por la tarde Santña. Nuevamente el tren parte rumbo a Santander. Panorámica, cena y noche en Santander.

día 2: Santander – Llanes

Durante el desayuno, abordado del tren, llegaremos a Cabezón de la Sal. Visita a Santillana del Mar y la Neo-cueva de Altamira. Comida a bordo. Por la tarde, el tren partirá hacia Llanes, donde se realizará una visita. Cena en un restaurante y noche en Llanes.

día 3: Llanes – Oviedo

Después del desayuno, partiremos con nuestro autocar al Parque Nacional de los Picos de Europa y visitaremos Arenas de Cabrales, cuna del queso que lleva su nombre. Mientras comemos el tren pone rumbo a Oviedo. Visita a la ciudad de Oviedo. Cena y noche en Oviedo.

día 4: Oviedo – Luarca

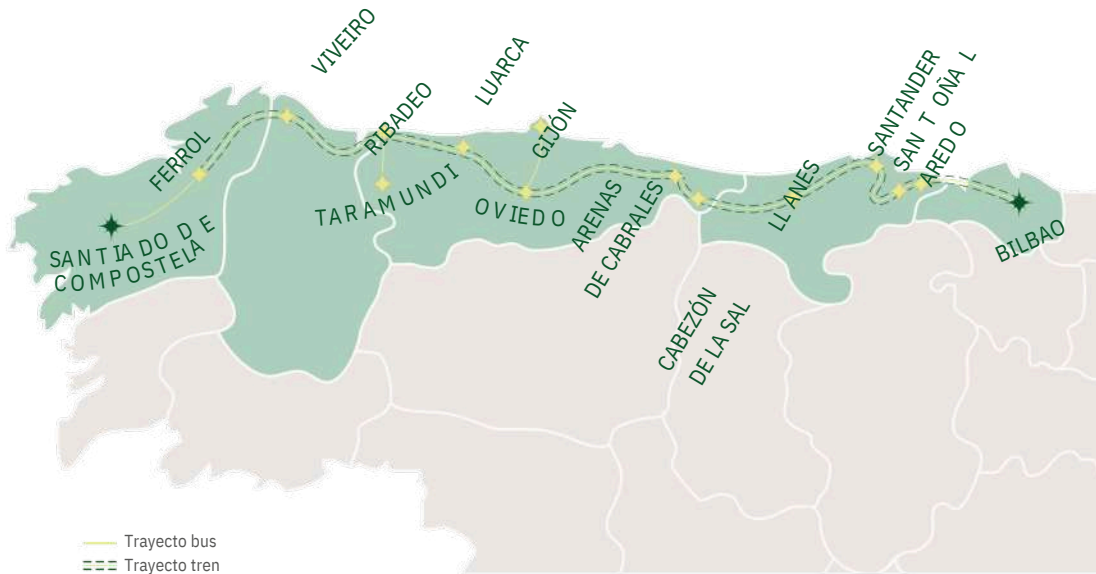
Tras el desayuno visitaremos Gijón, comida en restaurante. Por la tarde, llegaremos a Luarca. Visita de la villa, cena a bordo y noche en Luarca.

día 5: Luarca – Viveiro

Durante el desayuno llegaremos a Ribadeo. En autocar nos acercaremos a Taramundi para visitar el complejo etnográfico de “Os Teixois”. Comida. Por la tarde, el tren nos llevará a Viveiro, donde disfrutaremos de una visita guiada. Cena a bordo noche en Viveiro.

Viveiro – Santiago de Compostela

En nuestro último día, durante el desayuno, llegaremos a Ferrol. Despedida de la tripulación para acercarnos con el autocar a Santiago de Compostela. Visita y comida en restaurante donde nos despediremos.



De Santiago de Compostela a Bilbao



día 1: Santiago de Compostela – Viveiro

Recepción a las 10:00 h en el hotel de Santiago de Compostela. Visita a la ciudad y comida en restaurante. Por la tarde, llegaremos, con nuestro autocar, al tren que nos espera en Ferrol. Bienvenida. Visita a Viveiro. Cena a bordo y noche en Viveiro.

día 2: Viveiro – Luarca

Durante el desayuno, el tren llegará a Ribadeo. Desde aquí en autocar nos acercaremos a Taramundi para visitar el complejo etnográfico de “Os Teixois”. Por la tarde Luarca. Visita y cena a bordo. Noche en Luarca.

día 3: Luarca – Llanes

Salida temprano para llegar a Oviedo. Visita de un llagar típico de sidra asturiana, tiempo libre en Gijón y comida en un restaurante. Por la tarde, visitaremos la ciudad de Oviedo. Luego, pondremos rumbo a Llanes, a bordo del tren. Cena a bordo y noche en Llanes.

día 4: Llanes – Cabezón de la Sal

Después de desayunar con nuestro autocar visitaremos el corazón de los Picos de Europa en Arenas de Cabrales. Cuna del famoso queso que lleva su nombre. Comida en restaurante. Por la tarde visitaremos la villa de Llanes, para dirigirnos posteriormente a Cabezón de la Sal, Cena a bordo. Noche en Cabezón de la Sal.

día 5: Cabezón de La Sal – Santander

Después del desayuno visitaremos Santillana del Mar y la Neo-cueva de Altamira. Después de la comida a bordo llegaremos con el tren a Santander. Visita de la ciudad. Cena en restaurante y noche en Santander.

día 6: Santander – Bilbao

Durante el desayuno, nos desplazaremos en tren para visitar Santoña y Laredo, donde realizaremos paseo en barco. Vuelta en tren y comida en restaurante típico de Vizcaya y fin de viaje.

De Santiago de Compostela a Oviedo

día 1: Santiago de Compostela – Viveiro

Punto de encuentro en Santiago de Compostela a las 12:00 h. Visita y comida. Nuestro autocar nos llevará a Ferrol donde cogemos el tren hasta Viveiro. Visita. Cena a bordo y noche en Viveiro.

día 2: Viveiro – Oviedo

Disfrutando de nuestro desayuno, el tren nos acercará Ribadeo. Visita a la Playa de las Catedrales y tiempo libre en el pueblo. Comida en restaurante. Por la tarde, visitaremos Luarca. Cena a bordo mientras el tren llega a Oviedo.

día 3: Oviedo

Después del desayuno iniciamos el día con la visita a la ciudad de Oviedo. Despedida a bordo del tren y fin de la experiencia.

De Oviedo a Bilbao

día 1: Oviedo – Llanes

Punto de encuentro en la estación de Oviedo a las 10:00 h a bordo del tren. Visita de Oviedo comida a bordo y visita por la tarde de Los Picos de Europa. Cena y noche en Llanes.

día 2: Llanes – Santander

Desayunando llegaremos a Cabezón de la Sal para ir a visitar Santillana del Mar y la Neo-cueva de Altamira por la tarde Santander. Visita, cena y noche en Santander.

día 3: Santander – Bilbao

Durante el desayuno llegaremos a Bilbao, visita de la ciudad y del museo Guggenheim. Fin de viaje hacia las 14:00 h en la estación de La Concordia.

RUTA ESPAÑA VERDE •

6 DÍAS - 5 NOCHES

bilbao santiago de compostela

| santiago de compostela bilbao

SALIDA DE:	MAY	JUN	JUL	SEP	OCT
Bilbao	9-23	6-20	4	12-26	10-24
Santiago de Compostela	16-30	13-27	11	5-19	3-17

RUTAS CORTAS •

3 DÍAS - 2 NOCHES

SALIDA DE:	MAY	OCT
Oviedo a Bilbao	6	
Santiago de Compostela a Oviedo		31

PRECIOS TEMPORADA 2026 desde:

Precio por persona	6 días / 5 noches	3 días / 2 noches
Suite doble Gran Clase	5.000 €	2.600 €
Suplemento individual	4.000 €	2.000 €





El expreso de
La Robla
renfe

Un tren que evoca la elegancia clásica de los viajes en ferrocarril, combinado con todas las comodidades del presente. Diseñado para explorar los paisajes y naturaleza del norte de España. Este tren ofrece camarotes acogedores, salones de época y una exquisita gastronomía en restaurantes de la zona. Déjate llevar por el ritmo pausado de un viaje que celebra la esencia de la aventura.



EL ALOJAMIENTO

Todos los compartimentos de El Expreso de La Robla están equipados con camas-litera, dos por compartimento, armario ropero, luz de lectura, climatización, hilo musical y me-gafonía. Cada compartimento dispone de su propio cuarto de baño.

Además, el tren dispone de cuatro coches cama con siete compartimentos por coche. Un ambiente elegante que le permitirá un cómodo y agradable descanso.





LOS SALONES COMUNES

Los espacios comunes de El Expreso de La Robla están constituidos por tres confortables coches salones con servicio de bar permanente, acondicionados con amplios ventanales para disfrutar del paisaje que va discurrendo lentamente a ritmo de la marcha del tren.

Los salones disponen de climatización, megafonía e hilo musical. El viajero dispondrá de conexión gratuita a internet.



ITINERARIO



De Bilbao a León

día 1: Bilbao – Espinosa de Los Monteros

Recogida de equipajes a las 14:00 h en la Estación de La Concordia en Bilbao. A las 15:00 h, recepción y bienvenida a bordo mientras el tren pone rumbo a Espinosa de Los Monteros. El autocar nos llevará a visitar la ciudad de Frías y las Cascadas de Tobera. Cena en un restaurante y noche en Espinosa de los Monteros.

día 2: Espinosa de Los Monteros – Cistierna

Después de nuestro primer desayuno abordado, visitaremos

el románico Palentino, Carrión de los Condes, Frómista, y el Canal de Castilla. Comida en un restaurante. Por la tarde, visitaremos la Villa Romana de La Olmeda. Cena en un restaurante y noche en Cistierna.

día 3: Cistierna – León

Durante el desayuno, llegaremos a San Feliz. Desde aquí, en autocar, nos acercaremos a visitar la ciudad de León, su Catedral y la Basílica San Isidoro. Comida en un restaurante. Fin de la experiencia en el Hotel Real Colegiata de San Isidoro en León.



De León a Bilbao



día 1: León – Cistierna

Recepción a las 10:30 h y comida en el Hotel Real Colegiata de San Isidoro en León. A continuación, nos acercaremos con nuestro autocar a San Feliz, donde nos espera el tren para darnos la bienvenida. Viaje a Matallana, desde donde ascenderemos en autocar a las Hoces de Vegacervera y visitaremos la Cueva de Valporquero. Cena en un restaurante y noche en Cistierna.

día 2: Cistierna – Espinosa de Los Monteros

Después de nuestro primer desayuno a bordo, visitaremos La Villa Romana de La Olmeda, el románico Palentino, Cañón de los Condes, Frómista y el Canal de Castilla. Comida en un restaurante. Por la tarde, llegaremos, a Espinosa de los Monteros, en tren. Cena en un restaurante y noche en Espinosa de los Monteros.

día 3: Espinosa de los Monteros – Bilbao

Durante el desayuno, llegaremos a Bilbao. Visita a la ciudad y al museo Guggenheim. Fin de la experiencia en la estación de La Concordia de Bilbao.



Ruta del Peregrino

Oviedo – Santiago – Oviedo

día 1: Oviedo – Viveiro

Recepción en la estación de Oviedo. Visita guiada de la ciudad de Oviedo. Bienvenida a bordo y cena catering durante el trayecto a Viveiro.

día 2: Viveiro (etapa Ferrol – Pontedeume)

Comenzamos la mañana, como cada día, disfrutando de nuestro delicioso desayuno buffet. Después del desayuno, traslado a Ferrol en el autocar de los peregrinos que deseen cubrir la primera etapa; Ferrol – Pontedeume (26 Km). Para los que no puedan o deseen realizarlo, traslado en autocar al punto más septentrional de la península ibérica, el cabo de Estaca de Bares, visitando posteriormente la Playa de Bares y O Barqueiro, con tiempo libre para la comida. Por la tarde, traslado a Viveiro. Por otra parte, recogida de los caminantes de Pontedeume para regresar a Viveiro. Tiempo libre para la cena y noche a bordo en Viveiro.

día 3: Viveiro – Ortigueira (etapa Pontedeume – Abegondo)

Durante el desayuno, el tren se trasladará hasta Ortigueira. Desde aquí, el autocar acercará a los peregrinos a Pontedeume para iniciar la segunda etapa hasta Abegondo (31 Km). Para el resto, se realizará la visita al Santuario de San Andrés de Teixido y Cedeira, con tiempo libre para el almuerzo. Por la tarde, traslado a Ortigueira y recogida de los caminantes. Tiempo libre para la cena y noche en Ortigueira.

día 4: Ortigueira – Ferrol (etapa Abegondo – A Calle)

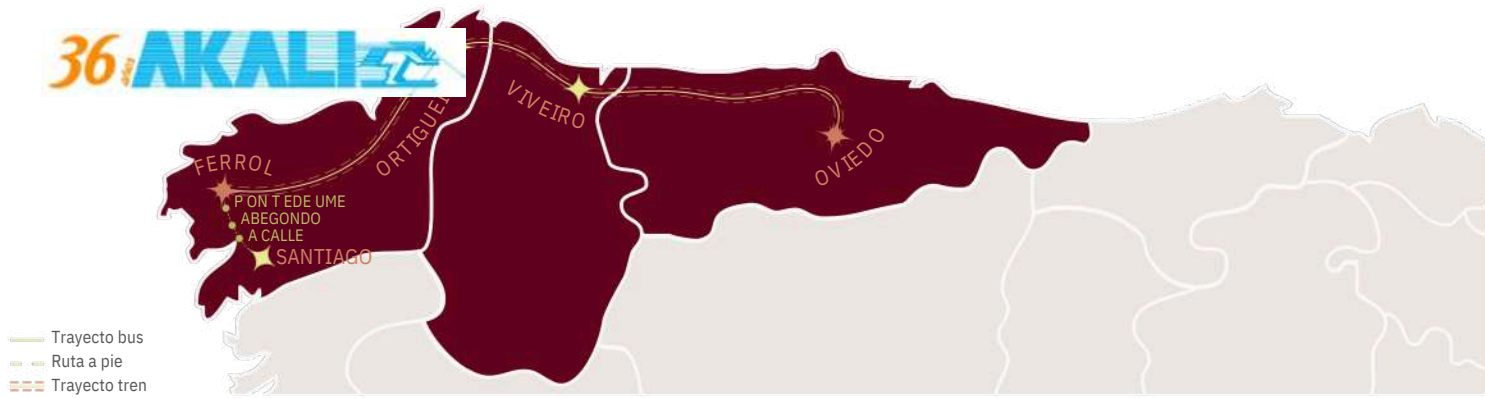
Durante el desayuno, el tren se trasladará a Ferrol. Posteriormente, el autocar acercará a los peregrinos al punto de inicio de la tercera etapa Abegondo - A Calle (25 Km). Al resto de los clientes, se les llevará en autocar a A Coruña, donde pasaremos la mañana disfrutando de tiempo libre para la comida. Por la tarde, regreso al tren en Ferrol. Esta noche habrá una cena (incluida en el viaje) en una típica pulpería. Noche en Ferrol.

día 5: Ferrol – Santiago – Oviedo (etapa A Calle – Santiago)

Después del desayuno a bordo, traslado de los peregrinos en autocar hasta el inicio de la cuarta y última etapa que les permitirá llegar desde A Calle a Santiago de Compostela (27 Km). Una vez en Santiago, dispondrán de tiempo libre hasta la tarde. Para el resto, salida en autocar de Ferrol hasta Santiago de Compostela y tiempo libre. A última hora de la tarde, regreso al tren en Ferrol. Cena catering a bordo del tren. Noche en circulación hasta Oviedo.

día 6: Oviedo

Llegada del tren a primera hora de la mañana a Oviedo. Desayuno a bordo y despedida de la tripulación y del tren. Fin de la experiencia.



RUTA DE LA ROBLA •

3 DÍAS - 2 NOCHES

bilbao - león | león - bilbao

SALIDA DE:	JUN	SEP
León	19	25
Bilbao	5	11

RUTA DEL PEREGRINO •

6 DÍAS - 5 NOCHES

oviedo | oviedo

SALIDA DE:	JUL	AGO
Oviedo	22	19

PRECIOS TEMPORADA 2026 desde:

Precio por persona	3 días / 2 noches	6 días / 5 noches
Compartimento estándar doble	1.300 €	1.700 €
Suplemento individual	900 €	1.150 €



CONDICIONES GENERALES

TODOS NUESTROS VIAJES INCLUYEN

- Alojamiento a bordo de los trenes en la suite, habitación o compartimento seleccionado.
- Todas las suites, habitaciones y compartimentos disponen de baño privado completo.
- Todos los salones del tren permanentemente abiertos a disposición del cliente durante todo el día.
- Todos los desayunos.
- Cenas y comidas a bordo del tren o en restaurantes de primera categoría (incluye bebidas vinos y café). (Excepto El Expreso de La Robla).
- Copa y aperitivo de bienvenida.
- Neceser con útiles de aseo y zapatillas.
- Agua mineral.
- Actividades a bordo como música, actuaciones en directo y entretenimiento en el coche pub (excepto El Expreso de La Robla).
- Fiesta fin de viaje (excepto El Expreso de La Robla).
- Entradas a museos, monumentos y espectáculos.
- Excursiones y visitas programadas y guiadas.
- Autocar de lujo que acompaña al tren en todo el recorrido.
- Acercamientos gratuitos en trenes de Renfe con el 100% de descuento en el precio, desde/ hasta la estación de tren más cercana a su origen y desde/hasta el origen/final del viaje.
- Tasas y servicios.
- Prensa diaria en formato digital y revistas.
- Servicio de seguridad.
- Guía acompañante multilingüe durante todo el recorrido.
- Un excelente equipo humano a su disposición.

LA SUITE GRAN LUJO Y LA SUITE DELUXE ADEMÁS INCLUYEN:

- Bebidas no alcohólicas disponibles en el minibar de la suite.
- Posibilidad de que la tripulación recoja y ordene su equipaje, colocando su contenido en el armario de la suite, tanto a la llegada como al finalizar el viaje, previa solicitud del cliente.
- Apertura y cierre de la cama en modo cama-noche o sofa-día, previa solicitud del cliente (Suite Deluxe).

VIAJES CHÁRTER - MICE- EVENTOS Y RODAJES

Todos nuestros trenes de lujo, pueden ser contratados para realizar viajes chárter de grupos, bien en su recorrido habitual o por otro a determinar. Confeccionaremos el viaje a la medida de sus necesidades.

Además, podrán ser contratados como trenes hotel en fechas singulares o para la realización de cualquier evento privado o empresarial, bodas, celebraciones, conferencias e incentivos. Ofrecemos, también nuestros trenes para eventos, rodajes, campañas publicitarias, exposiciones, fiestas, reportajes fotográficos, entre otros.

Disponemos de estaciones peculiares y localizamos los paisajes y lugares que se nos demanden, además, disponemos de un amplio material ferroviario de lujo, histórico y turístico, con locomotoras de todas las épocas, incluida tracción con vapor.

Consúltenos y le informaremos sin compromiso.

Información y Reservas

Trenesturisticosdelujo@renfe.es

Teléfono: 912555912

www.spanishluxurytrain.com



De: [JLB - GRAM](#)
A: "RESERVAS (AKALI)"
Asunto: RV: ANEXO II VIAJES GRAM FW: TRENES TURISTICOS
Fecha: jueves, 11 de diciembre de 2025 19:11:52

FELICES FIESTAS!!

Es obligación del pasajero verificar la documentación necesaria para viajar al país o países de destino/escalas.

Documentación: Revisar en el día que los datos son correctos, no se admitirán reclamaciones posteriores.



VIAJES GRAM/AKALI
Melendez Valdes,17 Madrid 28015
T / 91 448 41 58
www.viajesgram.com
joseluisbarragan@viajesgram.com
www.viajesakali.com
joseluisbarragan@viajesakali.com

PROTECCIÓN DATOS: Reglamento Europeo de Protección de Datos 2016/679 y Ley Orgánica 3/2018 de Protección de Datos Personales y garantía de los derechos digitales; **Responsable:** VIAJES GRAM, S.A., C/ MELENDEZ VALDES, 17, 28015, MADRID (MADRID); **Finalidad:** Gestionar las comunicaciones relativas a los productos o servicios que presta la empresa; **Legitimación:** Consentimiento y/o interés legítimo y/o relación contractual; **Conservación:** Sus datos se conservarán mientras no solicite su supresión; **Procedencia:** Del Propio interesado; **Destinatarios:** Los datos podrán ser compartidos con terceros en caso de ser necesario para el correcto desarrollo del servicio o en caso de obligación legal; **Derechos:** Puede ejercer dº acceso, rectificación, supresión, limitación, portabilidad, oposición y a presentar una reclamación ante la AEPD y/o consultar información adicional dirigiéndose a la empresa.

CONFIDENCIALIDAD: Ley 34/2002 de 11 de Julio de Servicios de la Sociedad de la Información y Comercio Electrónico (LSSI-CE): este e-mail está dirigido a la persona(s) nombrada anteriormente y es de carácter confidencial, personal e intransferible. Si ha recibido este mensaje por equivocación, por favor notifíquelo inmediatamente, por teléfono o mediante e-mail, a la persona que se lo ha enviado y borre el mensaje original junto con sus ficheros anexos sin leerlo o grabarlo total o parcialmente. Gracias.

EXENCIÓN DE RESPONSABILIDAD: El envío de la presente comunicación no implica la obligación por parte del remitente de controlar la ausencia de virus, gusanos, troyanos y/o cualquier otro programa informático dañino, correspondiendo al destinatario disponer de las herramientas de hardware y software necesarias para garantizar tanto la seguridad de su sistema de información como la detección y eliminación de programas informáticos dañinos. La empresa no se responsabiliza de los daños y perjuicios que tales programas informáticos puedan causar al destinatario.

VIAJES GRAM, S.A. se reserva las acciones legales que le correspondan contra todo tercero que acceda de forma ilegítima al contenido de cualquier mensaje externo procedente del mismo.

De: JOSE ANTONIO RODRIGUEZ GARCIA <jarodriguez.garcia@renfe.es>

Enviado el: jueves, 07 de noviembre de 2024 15:08

Para: 'joseluisbarragan@viajesgram.com' <joseluisbarragan@viajesgram.com>

CC: 'OMAYMA (AKALI)' <booking2@viajesakali.com>; Trenes Turisticos de Lujo <trenesturisticosdelujo@renfe.es>

Asunto: RE: ANEXO II VIAJES GRAM FW: TRENES TURISTICOS

Buenas tardes José Luis; a partir del 01.12.2024 vuestra Agencia tendrá una comisión del 20% en la reserva de viajes de los TTL de Renfe para la temporada 2025. Al haber cumplido las tres condiciones establecidas en el anexo II de vuestro contrato.

Lo que os comunico a los efectos oportunos.

Un cordial saludo

José A. Rodríguez García

<https://spanishluxurytrain.com/>

+34 618734084



De: Trenes Turisticos de Lujo <trenesturisticosdelujo@renfe.es>

Enviado el: lunes, 28 de octubre de 2024 18:51

Para: JOSE ANTONIO RODRIGUEZ GARCIA <jarodriguez.garcia@renfe.es>
CC: MARIA GARCIA SCHEREDRE BAYON <Maria.GarciaScheredre@renfe.es>; Trenes Turisticos de Lujo <trenesturisticosdelujo@renfe.es>
Asunto: ANEXO II VIAJES GRAM FW: TRENES TURISTICOS

From: JLB - GRAM <joseluisbarragan@viajesgram.com>
Sent: Monday, October 28, 2024 6:48 PM
To: Trenes Turisticos de Lujo <trenesturisticosdelujo@renfe.es>
Cc: PATRICIA HERNANDEZ JIMENEZ <PATRICIA.HERNANDEZ.JIMENEZ@renfe.es>; 'OMAYMA (AKALI)' <booking2@viajesakali.com>
Subject: TRENES TURISTICOS

AVISO DE SEGURIDAD RENFE

Este mensaje proviene de **fuera de la organización**. Por favor, no pulse enlaces o abra adjuntos a menos que conozca al remitente o bien sepa que su contenido es seguro.

Buenas tardes Jose Antonio,

Os pongo los link aquí para que lo veáis más cómodo en el otro correo os venia abajo

Os enviamos toda la publicidad que tenemos puesto y hemos cargado el folleto nuevo que nos habéis enviado también.

Espero vuestra confirmación de la comisión del 20 % como mayorista.

Links donde está cargada la oferta:

VIAJES GRAM

<https://www.viajesgram.com/ofertas/categoria/trenes-de-lujo.htm>

Y el folleto: <https://www.viajesgram.com/folletos.htm>

VIAJES AKALI

<https://www.viajesakali.com/ofertas.htm>

Y el folleto: <https://www.viajesakali.com/folletos.htm>

AIRAKALI

Como info

<https://www.airakali.com/trenes>

Como oferta

<https://www.airakali.com/ofertas>

Folleto

<https://www.airakali.com/catalogos>

INSTAGRAM

https://www.instagram.com/gram_akali/

PINTEREST

<https://es.pinterest.com/pin/522487994286378167/>

LINKEDIN

https://www.linkedin.com/posts/jose-luis-barragan-gil-2881a51b_httpslnkdindfiechyw-descubre-los-activity-7256641467291500545-7Od1?utm_source=share&utm_medium=member_desktop

Gracias

Un saludo

Documentación: Revisar en el día que los datos son correctos, no se admitirán reclamaciones posteriores.



VIAJES GRAM/AKALI
Melendez Valdes,17 Madrid 28015
T / 91 448 41 58
www.viajesgram.com
joseluisbarragan@viajesgram.com
www.viajesakali.com
joseluisbarragan@viajesakali.com

PROTECCIÓN DATOS: Reglamento Europeo de Protección de Datos 2016/679 y Ley Orgánica 3/2018 de Protección de Datos Personales y garantía de los derechos digitales; **Responsable:** VIAJES GRAM, S.A., C/ MELENDEZ VALDES, 17, 28015, MADRID (MADRID); **Finalidad:** Gestionar las comunicaciones relativas a los productos o servicios que presta la empresa; **Legitimación:** Consentimiento y/o interés legítimo y/o relación contractual; **Conservación:** Sus datos se conservarán mientras no solicite su supresión; **Procedencia:** Del Propio interesado; **Destinatarios:** Los datos podrán ser compartidos con terceros en caso de ser necesario para el correcto desarrollo del servicio o en caso de obligación legal; **Derechos:** Puede ejercer dº acceso, rectificación, supresión, limitación, portabilidad, oposición y a presentar una reclamación ante la AEPD y/o consultar información adicional dirigiéndose a la empresa.

CONFIDENCIALIDAD: Ley 34/2002 de 11 de Julio de Servicios de la Sociedad de la Información y Comercio Electrónico (LSSI-CE): este e-mail está dirigido a la persona(s) nombrada anteriormente y es de carácter confidencial, personal e intransferible. Si ha recibido este mensaje por equivocación, por favor notifíquelo inmediatamente, por teléfono o mediante e-mail, a la persona que se lo ha enviado y borre el mensaje original junto con sus ficheros anexos sin leerlo o grabarlo total o parcialmente. Gracias.

EXENCIÓN DE RESPONSABILIDAD: El envío de la presente comunicación no implica la obligación por parte del remitente de controlar la ausencia de virus, gusanos, troyanos y/o cualquier otro programa informático dañino, correspondiendo al destinatario disponer de las herramientas de hardware y software necesarias para garantizar tanto la seguridad de su sistema de información como la detección y eliminación de programas informáticos dañinos. La empresa no se responsabiliza de los daños y perjuicios que tales programas informáticos puedan causar al destinatario.

VIAJES GRAM, S.A. se reserva las acciones legales que le correspondan contra todo tercero que acceda de forma ilegítima al contenido de cualquier mensaje externo procedente del mismo.

Links donde está cargada la oferta:

VIAJES GRAM

<https://www.viajesgram.com/ofertas/categoria/trenes-de-lujo.htm>
Y el folleto: <https://www.viajesgram.com/folleto.htm>

VIAJES AKALI

<https://www.viajesakali.com/ofertas.htm>
Y el folleto: <https://www.viajesakali.com/folleto.htm>

AIRAKALI

Como info
<https://www.airakali.com/trenes>

Como oferta

<https://www.airakali.com/ofertas>

Folleto

<https://www.airakali.com/catalogos>

INSTAGRAM

https://www.instagram.com/gram_akali/

PINTEREST

<https://es.pinterest.com/pin/522487994286378167/>

LINKEDIN

https://www.linkedin.com/posts/jose-luis-barragan-gil-2881a51b_httpslnkdindfiechyw-descubre-los-activity-7256641467291500545-7Od1?utm_source=share&utm_medium=member_desktop

Un saludo/ Best regards/ Cordialement

Omayma.



Departamento comercial y de reservas

Meléndez Valdés, 17 Madrid 28015

T / 91 448 41 58

www.viajesakali.com www.airakali.com

booking2@viajesakali.com

Documentación: Revisar en el día que los datos son correctos, no se admitirán reclamaciones posteriores

PROTECCIÓN DATOS: Reglamento Europeo de Protección de Datos 2016/679 y Ley Orgánica 3/2018 de Protección de Datos Personales y garantía de los derechos digitales; **Responsable:** VIAJES GRAM, S.A., C/ MELENDEZ VALDES, 17, 28015, MADRID (MADRID); **Finalidad:** Gestionar las comunicaciones relativas a los productos o servicios que presta la empresa; **Legitimación:** Consentimiento y/o interés legítimo y/o relación contractual; **Conservación:** Sus datos se conservarán mientras no solicite su supresión; **Procedencia:** Del Propio interesado; **Destinatarios:** Los datos podrán ser compartidos con terceros en caso de ser necesario para el correcto desarrollo del servicio o en caso de obligación legal; **Derechos:** Puede ejercer d^o acceso, rectificación, supresión, limitación, portabilidad, oposición y a presentar una reclamación ante la AEPD y/o consultar información adicional dirigiéndose a la empresa.

CONFIDENCIALIDAD: Ley 34/2002 de 11 de Julio de Servicios de la Sociedad de la Información y Comercio Electrónico (LSSI-CE): este e-mail está dirigido a la persona(s) nombrada anteriormente y es de carácter confidencial, personal e intransferible. Si ha recibido este mensaje por equivocación, por favor notifíquelo inmediatamente, por teléfono o mediante e-mail, a la persona que se lo ha enviado y borre el mensaje original junto con sus ficheros anexos sin leerlo o grabarlo total o parcialmente. Gracias.

EXENCIÓN DE RESPONSABILIDAD: El envío de la presente comunicación no implica la obligación por parte del remitente de controlar la ausencia de virus, gusanos, troyanos y/o cualquier otro programa informático dañino, correspondiendo al destinatario disponer de las herramientas de hardware y software necesarias para garantizar tanto la seguridad de su sistema de información como la detección y eliminación de programas informáticos dañinos. La empresa no se responsabiliza de los daños y perjuicios que tales programas informáticos puedan causar al destinatario.

VIAJES GRAM, S.A. se reserva las acciones legales que le correspondan contra todo tercero que acceda de forma ilegítima al contenido de cualquier mensaje externo procedente del mismo.